

# STATISTIK FÖR AVKOMMEPRÖVADE HINGSTAR



Sammanställt av  
Anders Järnerot

## Varför redovisa denna statistik?

Målet för en stoägare bör alltid vara att söka efter den mest optimala hingsten till sitt sto. I valet av hingst finns flera olika verktyg att använda sig av, till exempel avelsvärderingsnämndens beskrivningar och utlåtande över visade hingstar, hingstens härstamning, hingstens index och Blodbankens formulär för bland annat testparning och kontroll av inavelsgrad.

Ett annat användbart mått på en hingsts förärvning är den avkommeprövning som görs och som ligger till grund för den värdebokstav hingsten tilldelas. Här presenterar ASVT statistik över de hingstar som prövats. Det är också samma typ av statistik som Avelsvärderingsnämnden använder vid avkommeprövningen för att få ett ännu bättre underlag över var i skalan de hingstar som ska prövas kan passa in.

Vi hoppas ni får god nytta av denna läsning. Det är också viktigt att ni kommer in med synpunkter om vilken typ av statistik som ASVT bör redovisa och som ni har nytta av vid val av hingst. Det kan exempelvis handla om statistik kring förärvningen av ston eller rekord.

Genom att få del av er stoägars synpunkter har vi möjlighet att ytterligare underlätta det svåra valet av hingst med mer statistik och annat underlag.

Det betyder också att vi har möjlighet att förbättra vår service inför betäckningssäsongen 2010.

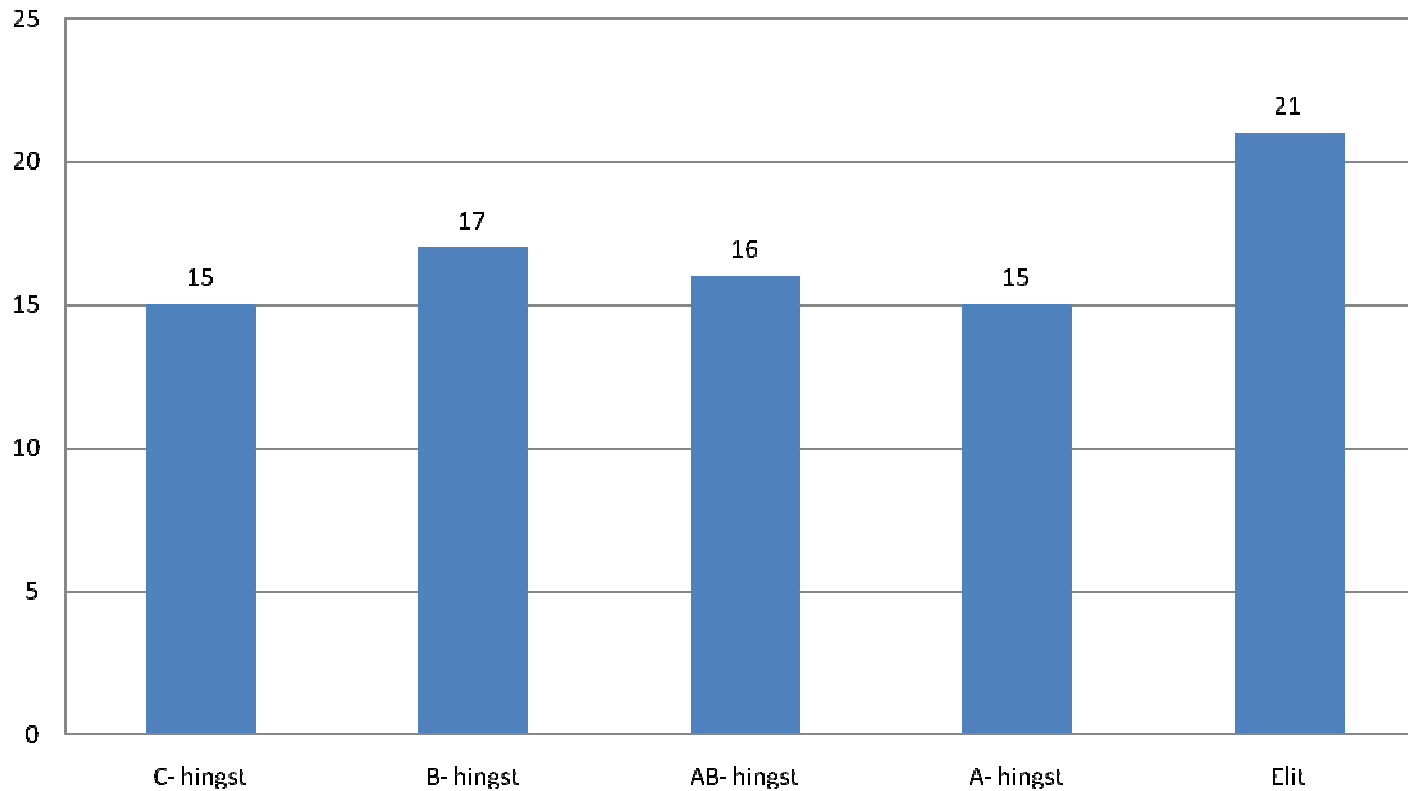
Maila gärna dina synpunkter till [anders@asvt.se](mailto:anders@asvt.se). Det går också bra att ringa direkt på 08-445 23 06.

Anders Järnerot  
ASVT

**Fotnot:** Alla uppgifter är hämtade från STC:s Hingstkatalog utgiven 2010.  
Faktaunderlaget baserar sig på uppgifter från 2009.



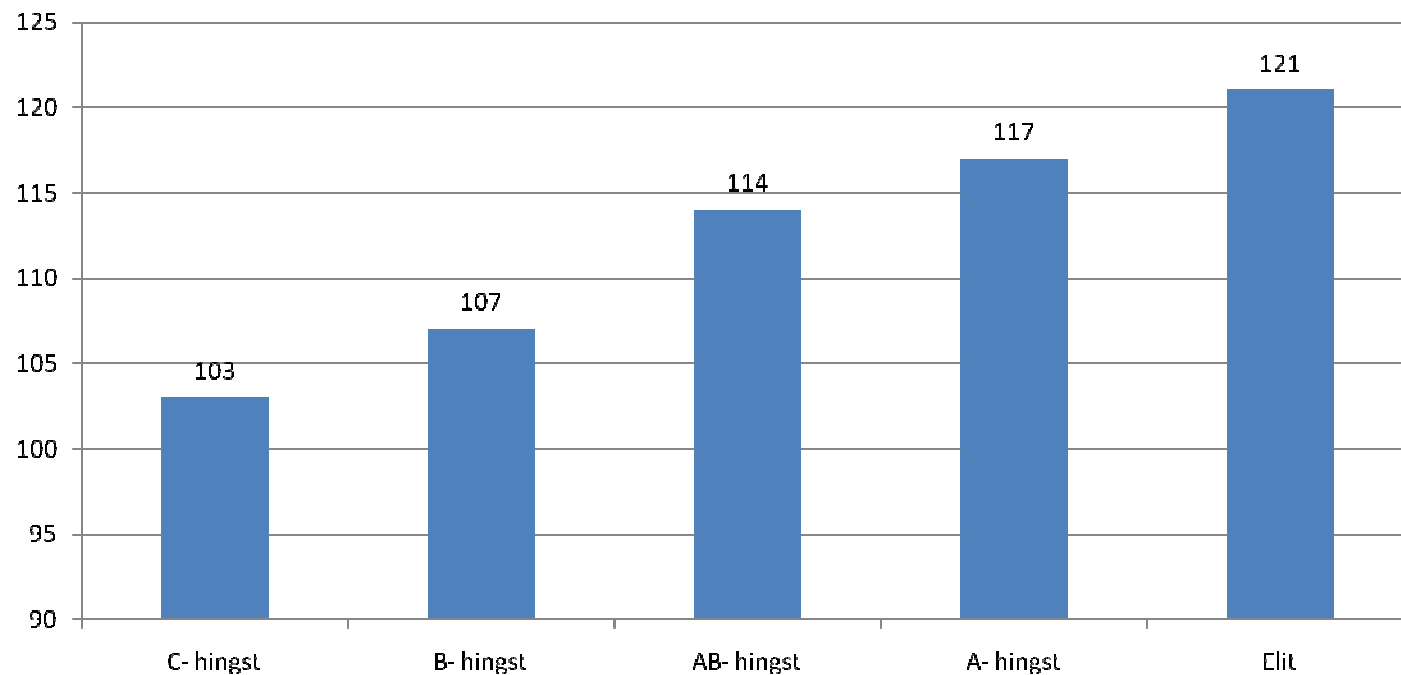
## HINGSTARNAS ÅLDER I GENOMSNITT



**Tabell 1.** Elit-hingstarna har den högsta medelåldern, vilket förklarar resultatet i tabell 3.



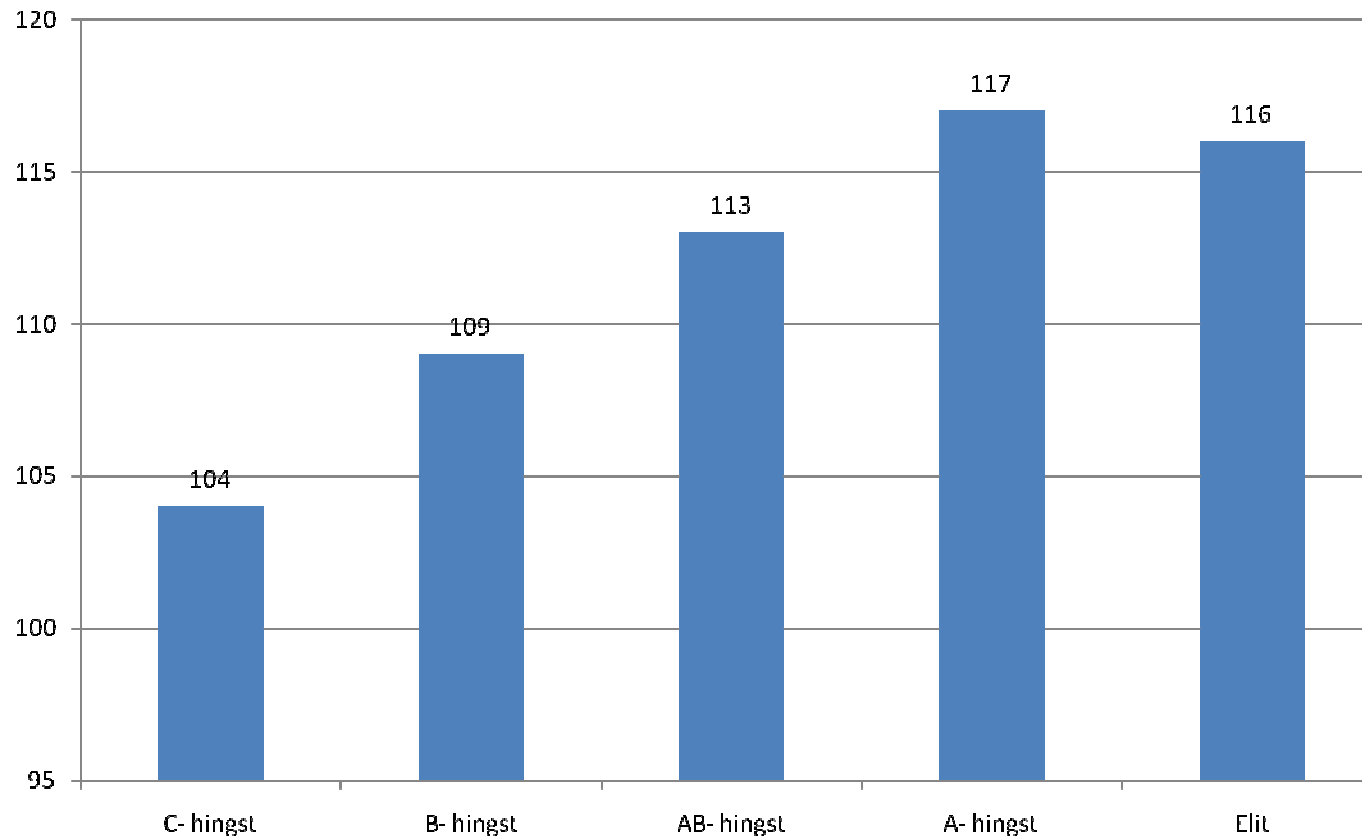
## INDEX VID AVKOMMEPRÖVNING GJORDA 2000 OCH FRAMÅT I GENOMSNITT



**Tabell 2.** Indexvärdet vid avkommeprövningen skiljer sig markant mellan de olika hingstkategorierna. Elithingstarna ligger i topp.



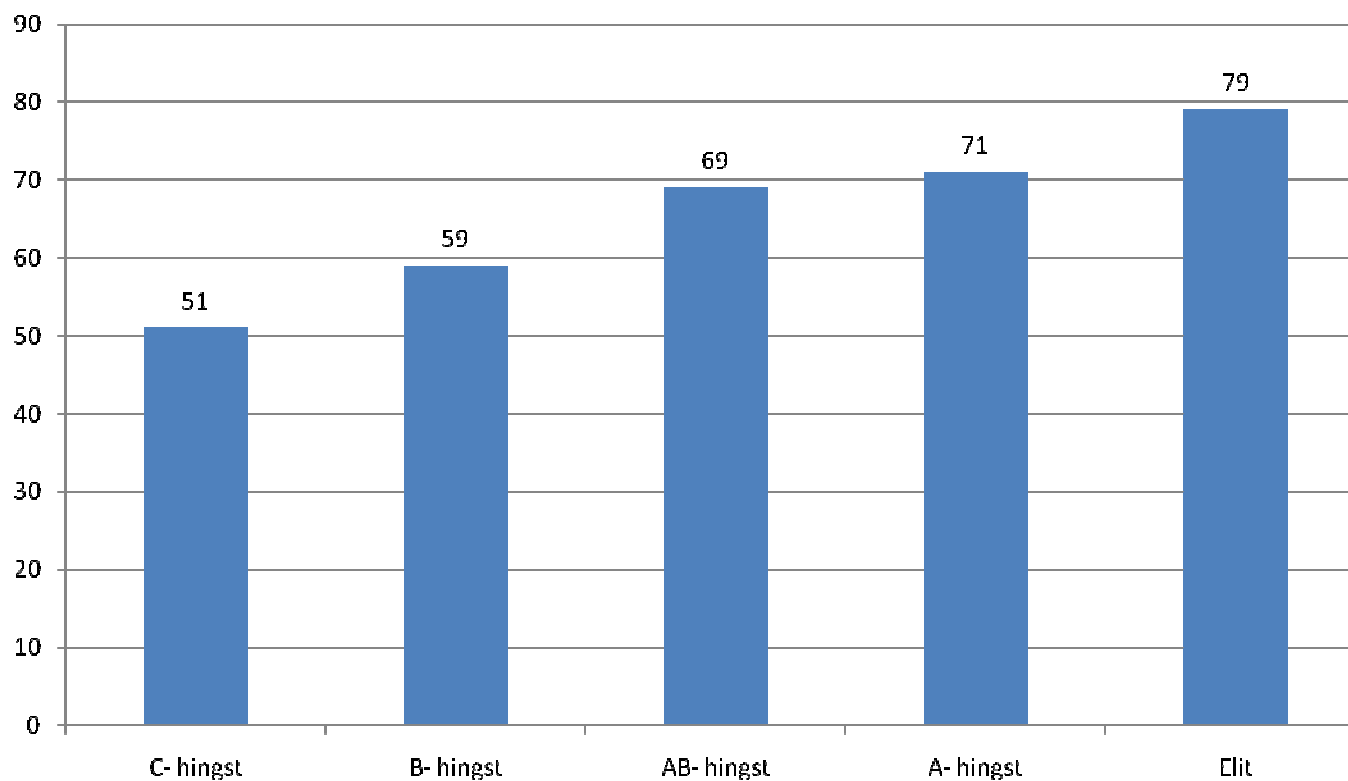
## INDEX FÖR 2009 I GENOMSNITT



**Tabell 3.** Skillnaden mellan hingstkategorierna följer samma trend som i tabell 2 utom för Elit-hingstarna. En förklaring till detta är den höga genomsnittsåldern bland Elithingstarna jämfört med övriga. Indexet sjunker med hingstens ålder



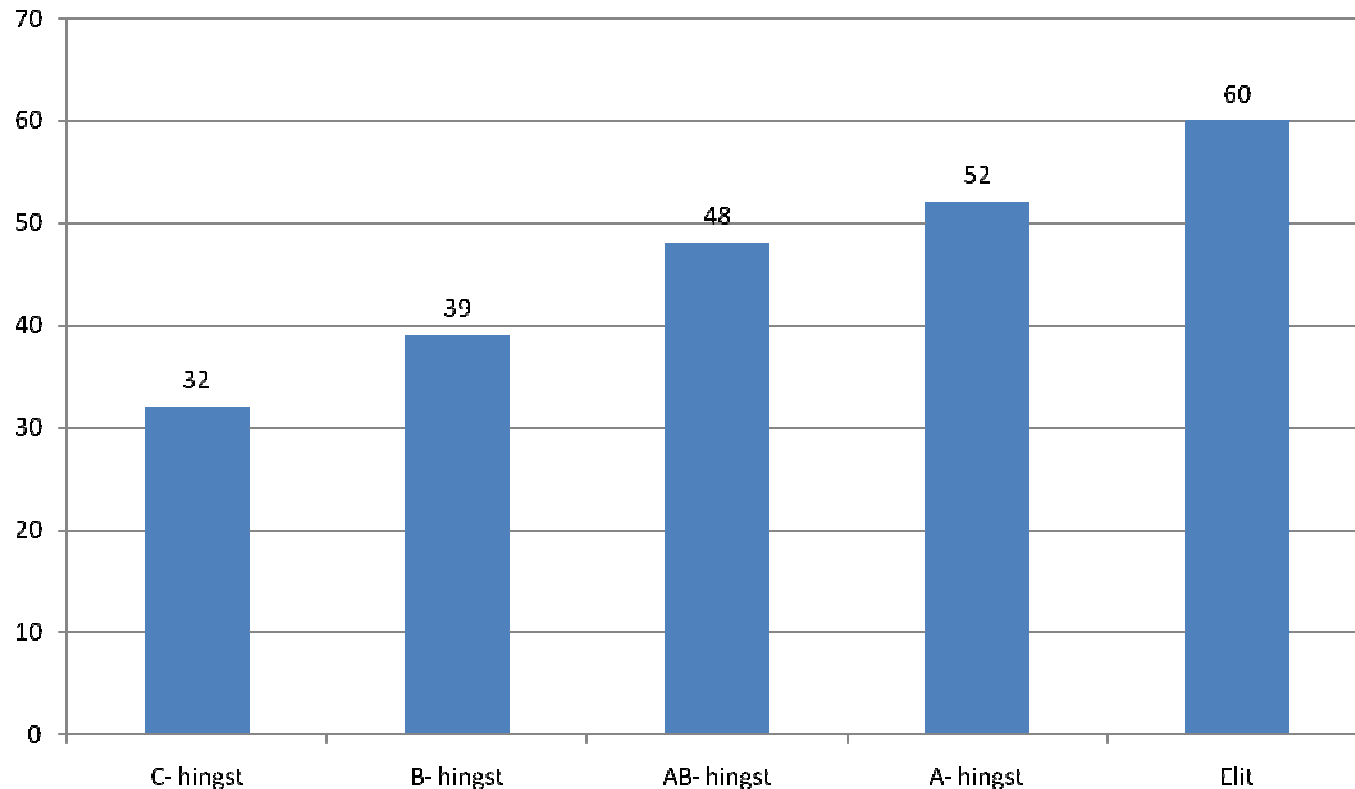
## AVKOMMORNAS STARTPROCENT I GENOMSNITT



**Tabell 4.** Även här syns en tydlig skillnad mellan hingstkategorierna där startprocenten ökar ju högre värderad en hingst är.



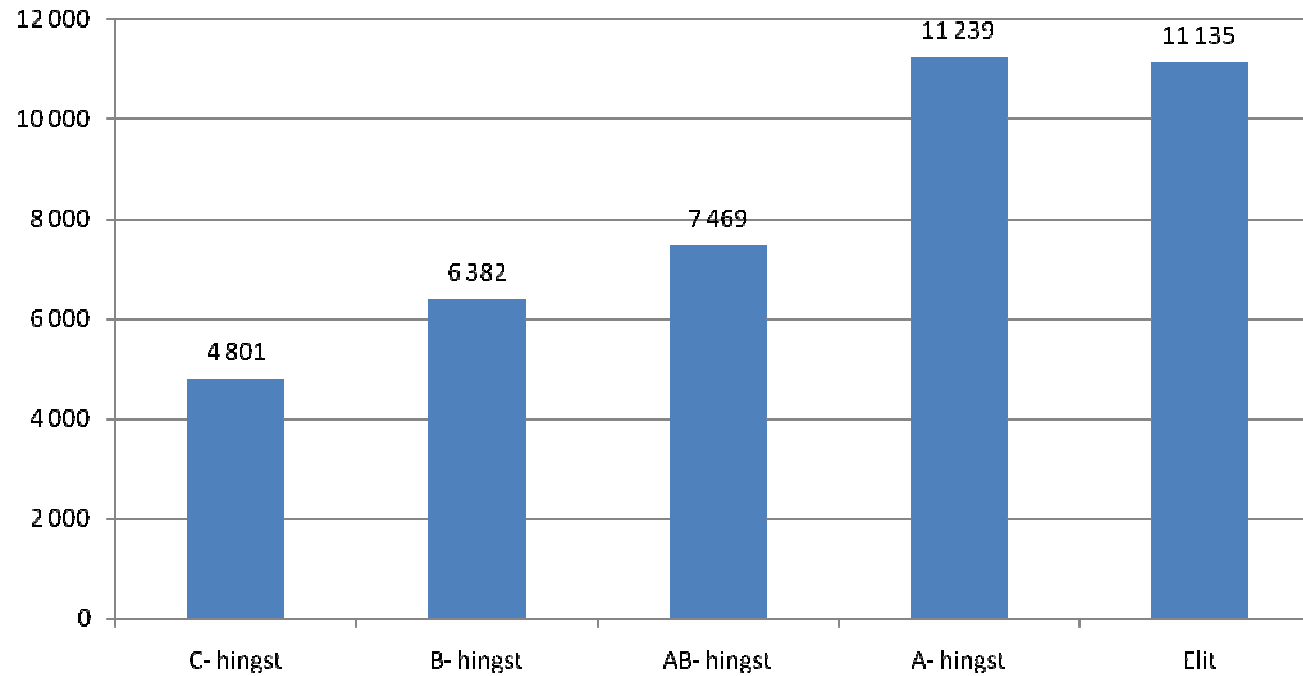
## STARTPROCENT TREÅRINGAR I GENOMSNITT



**Tabell 5.** En jämförelse mellan hingstarna över startprocenten hos deras 3-åringar visar också tydligt samma trend som i tabell 4: Ju högre värderad hingsten är desto högre startprocent.



## MEDELPRISSUMMA PER START



**Tabell 6.** Skillnaden mellan A-hingstarna och Elit-hingstarna är marginell när det gäller medelprissumma per start. Medelprissumman sjunker sedan kraftigt från AB-hingstarna och ner till C-hingstarna.

